













8.

בסרטוט שלפניך מוצגים הגרפים של הפונקציות

$$f(x) = -x^2 + 16 \quad \text{ו} \quad g(x) = (x - 4)^2$$

נקודה A נמצאת ברביע הראשון על

גרף הפונקציה  $f(x)$ .

מן הנקודה A העבירו שני ישרים:

ישר אחד, המקביל לציר ה- $y$

וחותך את גרף הפונקציה  $g(x)$  בנקודה B,

וישר אחר, המקביל לציר ה- $x$

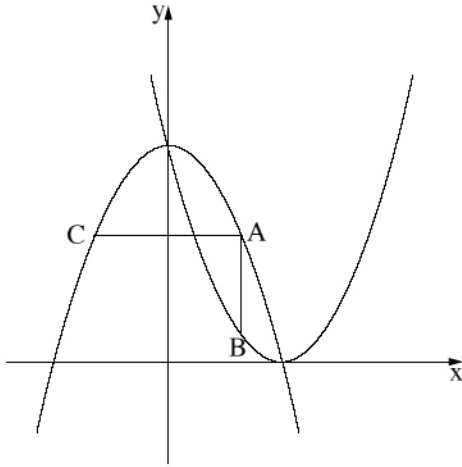
וחותך את גרף הפונקציה  $f(x)$  בנקודה C

(ראה סרטוט).

נסמן את שיעור ה- $x$  של הנקודה A ב- $t$ .

א. הבע באמצעות  $t$  את השיעורים של הנקודות A, B ו- C.

ב. מצא את הערך של  $t$  שבעבורו שטח המשולש ABC הוא מקסימלי.



**בהצלחה!**

זכות היוצרים שמורה למדינת ישראל  
אין להעתיק או לפרסם אלא ברשות משרד החינוך