

رياضيات

3 وحدات تعليمية – النموذج الأول (المنهاج الجديد)

تعليمات

- مدة الامتحان: ساعة ونصف.
- مبنى الامتحان: في هذا الامتحان 6 أسئلة. لكل سؤال 20 علامة. يُسمح لكم الإجابة، بشكل كامل أو جزئي، عن عدد أسئلة كما تشاءون لكن مجموع الدرجات التي تستطيعون تجميعها لن يزيد عن 100
- مواد مساعدة يُسمح استعمالها:
- حاسبة غير بيانيّة. لا يُسمح استعمال إمكانيّات البرمجة في الحاسبة التي توجد فيها إمكانيّة برمجة استعمال الحاسبة البيانيّة أو إمكانيّات البرمجة في الحاسبة قد يؤدي إلى إلغاء الامتحان.
- (لوائح قوانين) مرفقة.
- تعليمات خاصة:
- لا داعي لنسخ السؤال، يكفي كتابة رقم السؤال.
- حل كل سؤال على صفحة جديدة. اكتب في دفتر كل مراحل الحل. وايضًا الحسابات التي حسبتها بواسطة آلة حاسبة.
- عليك شرح كل مراحل الحل بالتفصيل وبطريقة مرتبة وواضحة. عدم الشرح قد يؤدي الى تنقيص علامات او الغاء الامتحان.

عليك الكتابة فقط في دفتر الامتحان، اكتب مسودة على رأس صفحات المسودة. كتابة مسودة خارج دفتر الامتحان قد تؤدي الى الغاء الامتحان.

الأسئلة في هذا النموذج مكتوبة بصيغة الجمع، لكن على كل طالبة وطالب حل الأسئلة بشكل فردي.

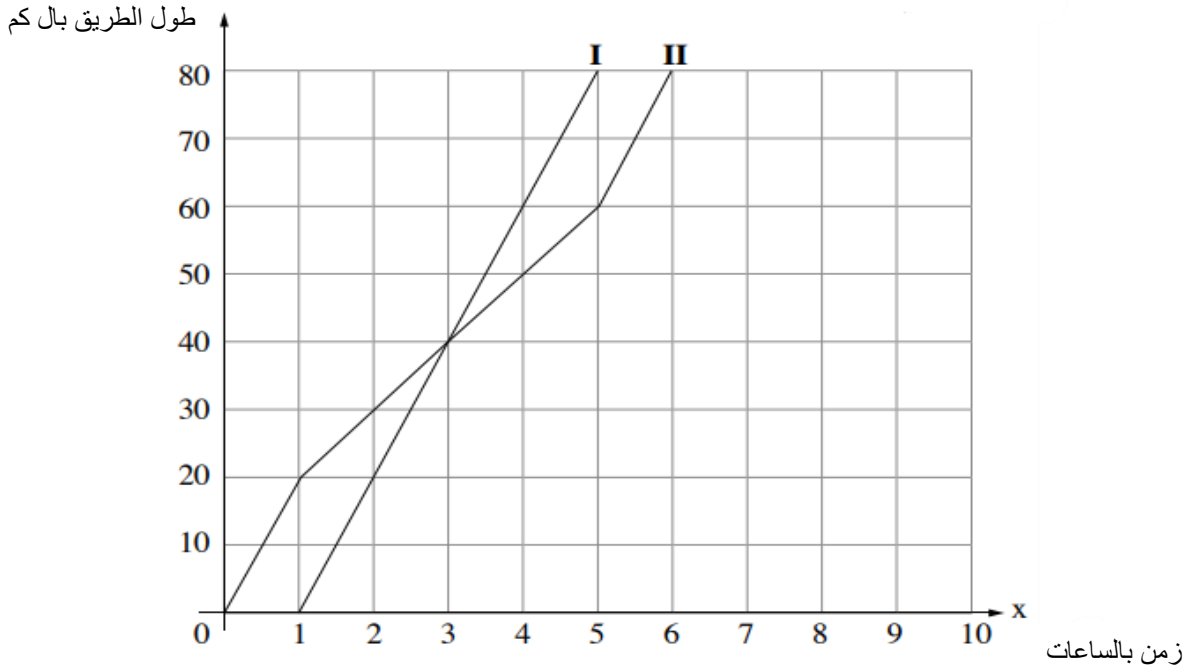
بالنجاح.

الأسئلة

في هذا الامتحان 6 أسئلة. لكل سؤال 20 علامة. يُسمح لكم الإجابة، بشكل كامل أو جزئي، عن عدد أسئلة كما تشاؤون لكن مجموع الدرجات التي تستطيعون تجميعها لن يزيد عن 100.

عنفود المجتمع والعلوم

1. خرج داني وسامي في جولة على الدراجات الهوائية في طريق مستقيم خرج الاثنان من نفس النقطة وساروا على نفس الطريق. سامي خرج للطريق ساعة واحدة بعد داني. الرسمين البيانيين I-II في الرسم الذي يصف طول الطريق الذي ساره داني وسامي بالكيلو متر وزمن ركوب كل واحد منهما لهذا الطريق.



- أ. اي من الرسمين البيانيين واحد او اثنان يصف ركوب داني واي منهما يصف ركوب سامي?  
ب. ما هو بعد داني عن نقطه الانطلاق بعد ساعة?  
ت. كم ساعة بعد خروج داني كان البعد 50 كيلو متر من نقطه الانطلاق?  
ث. ماذا كان البعد بين داني وسامي بعد ساعتين من انطلاق داني?  
ج. هل يلتقي داني وسامي خلال سيرهما؟ إذا كان نعم ما هو البعد بين نقطه التقائهما وبين نقطه البداية إذا لا اشرح.

2. في لعبة بلابل المشاركون يلعبون بلبلين موزونين

البلبل الاول يوجد اربع اوجه على كل وجه من الوجوه يوجد الارقام  
من واحد على اربعة (على شكل نقاط).

على البلبل الثاني يوجد 6 اوجه على كل وجه يوجد الارقام من واحد حتى ستة  
(على شكل نقاط) انظر الرسم.

كل مشترك يلف بدوره البلبلين معا.

أ. ما الاحتمال ان بالدور الواحد للبلبلين يظهر الرقم اربعة؟

ب. ما الاحتمال بالدور الواحد في البلبلين يظهر نفس الرقم؟

ت. ما الاحتمال ان مجموع الرقمين الذي سيظهران على البلبلين في نفس الدور يكون أكبر من ثمانية؟

سمر وتامر يلعبان بلعبة البلابل سمر تريح بنقطه واحده إذا كان مجموع الارقام التي تنتج هو خمسة تامر

يربح بنقطه واحده إذا كان مجموع الارقام التي تنتج هو ثمانية

ث. لاي منهما يوجد احتمال أكبر بالفوز بنقطة سمر ام تامر؟ اشرح

### عقود التواجد في المستوى والفرغ

3. في درس الفنون جهز عدي نجمة داوود من الأوراق، قص مثلثين متساويا الساقين متطابقين. طول ضلع

أحد المثلثات هو 13 سم.

حتى يتأكد ان المثلثان متساويان طوى عدي الورقة بالطول (الخط المقطع ارتفاع المثلث).

أ. ما هو طول الخط المخطط؟ (اكتب رقمين بعض الفاصلة العشرية)

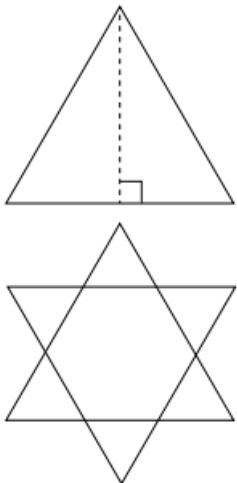
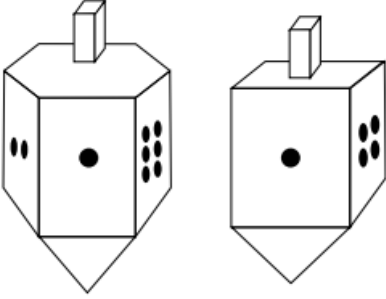
ب. ما هي مساحة المثلثين الذين استعملهما عدي لبناء نجم داوود (اكتب رقمين بعد الفاصلة)

عدي يريد ان يلصق شريط باللون الازرق على طول اضلاع المثلث لسعر الشريط 20

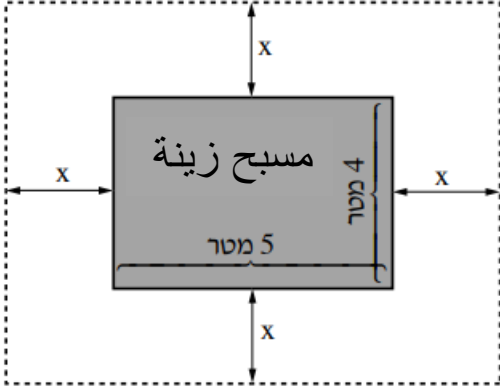
شاقل للمتر.

ت. 1. ما هو طول الشريط المطلوب لتلصيق على اضلاع المثلث الواحد؟

2. ما هو سعر الشريط بالطول المطلوب لعدي حتى يجهز نجمة داوود؟



4. في حديقة عامه بنيت بركه للزينة على شكل مستطيل طوله 5 م وعرضه 4 م (انظر الرسم)



أ. ما هي مساحة المسبح؟

ب. يزينون محيط المسبح بخط رفيع من الحجارة ما هو طول هذا الخط؟

حول المسبح اقاموا حديقة مرتبه بشكل مستطيل اضلاعه مقابل لحافه المسبح حتى يحافظ على الحديقة احاطوها بجدار طوله 42 م (الخط المخطط في الصورة) البعد بين السياج وحواف المسبح متساوي بكل الجهات نرمز للبعد ب  $x$ .

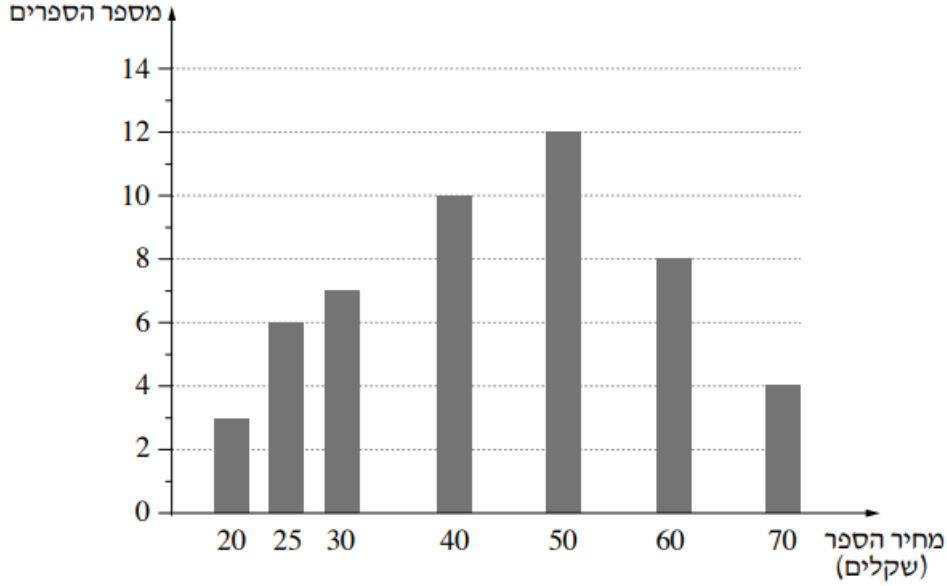
ت. 1. عبر بواسطة  $x$  الطول والعرض للمساحة المعطى (الخط المخطط في الرسم).

2. جد طول وعرض المساحة المحددة؟

ث. ما هي مساحة الحديقة حول المسبح بدون مساحة المسبح؟

ענפוד המל ואלאقتصاد

5. رسم الاعمدة امامك يصف بيع كتب في دكان معينة في أحد الأيام حسب السعر.



א. ابني جدول تكراريه لعدد الكتب حسب الأسعار.

ب. كم كتاب تم بيعه بالدكان بهذا اليوم?

ت. ما هو معدل اسعار الكتب التي بيعت في الدكان بهذا اليوم?

ث. ما هو منوال اسعار الكتب؟ اشرح اجابتك.

ج. ما هو وسيط اسعار الكتب؟ اشرح اجابتك.

6. سعر طاولة هو 800 شيكل. ببداية السنة ارتفع سعر الطاولة ب 15%.

أ. احسب سعر الطاولة بعد الغلاء.

ب. بنهاية السنة نزل سعر الطاولة ل 736 شاكل (بعد الغلاء)

ب. بكم نسبه نزل سعر الطاولة

بالنجاح