

رياضيات

3 وحدات تعليمية – النموذج الأول (المنهاج الجديد)

تعليمات

- مدة الامتحان: ساعة ونصف.
- مبنى الامتحان: في هذا الامتحان 6 أسئلة. لكل سؤال 20 علامة. يُسمح لكم الإجابة، بشكل كامل أو جزئي، عن عدد أسئلة كما تشاؤون لكن مجموع الدرجات التي تستطيعون تجميعها لن يزيد عن 100
- موادّ مساعدة يُسمح استعمالها:
- حاسبة غير بيانيّة. لا يُسمح استعمال إمكانيّات البرمجة في الحاسبة التي توجد فيها إمكانيّة برمجة استعمال الحاسبة البيانيّة أو إمكانيّات البرمجة في الحاسبة قد يؤدي إلى إلغاء الامتحان.
- (لوائح قوانين) مرفقة.
- تعليمات خاصة:
- لا داعي لنسخ السؤال، يكفي كتابة رقم السؤال.
- حل كل سؤال على صفحة جديدة. اكتب في دفتر كل مراحل الحل. وايضًا الحسابات التي حسبتها بواسطة الآلة حاسبة.
- عليك شرح كل مراحل الحل بالتفصيل وبطريقة مرتبة وواضحة. عدم الشرح قد يؤدي الى تنقيص علامات او إلغاء الامتحان.

عليك الكتابة فقط في دفتر الامتحان، اكتب مسودة على رأس صفحات المسودة. كتابة مسودة خارج دفتر الامتحان قد تؤدي الى إلغاء الامتحان.

الأسئلة في هذا النموذج مكتوبة بصيغة الجمع، لكن على كل طالبة وطالب حل الأسئلة بشكل فردي.

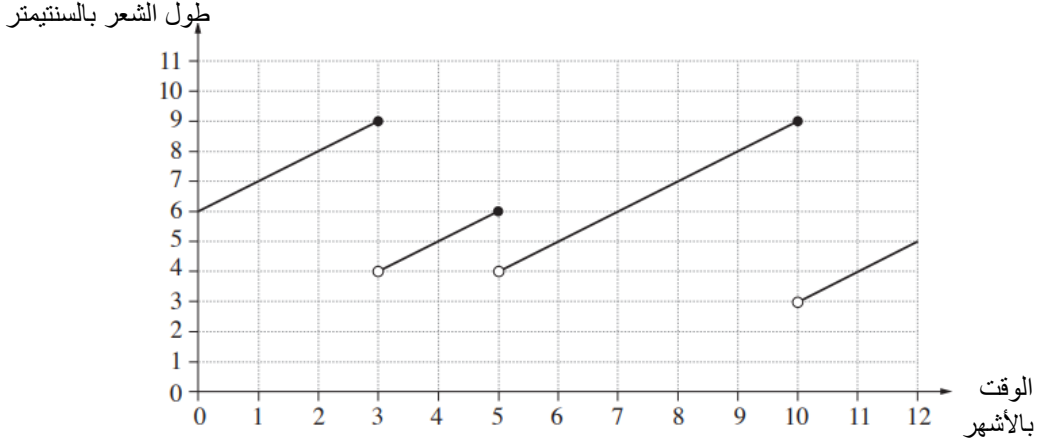
بالنجاح.

الأسئلة

في هذا الامتحان 6 أسئلة. لكل سؤال 20 علامة. يُسمح لكم الإجابة، بشكل كامل أو جزئي، عن عدد أسئلة كما تشاؤون لكن مجموع الدرجات التي تستطيعون تجميعها لن يزيد عن 100.

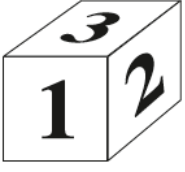
عنفود المجتمع والعلوم

1. امامك رسم بياني يصف طول شعر سمر في زمن معين.



تمعنوا بالرسم الذي امامكم ثم اجيبوا عن الأسئلة التالية.
معطى ان سمر لم تقص شعرها في بداية سنة 2020 او بنهايتها.

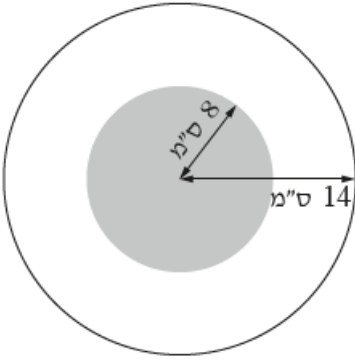
- كم مرة قصت سمر شعرها عام 2020؟
- ما هي أطول فترة في عام 2020 لم تقص سمر شعرها؟
- ما كان أطول طول شعر كان لسمر في عام 2020؟
- سمر لم تقص شعرها في الأشهر الأخيرة من عام 2021.
وثيرة نمو الشعر بقي كما هو في عام 2020.
- بكم سنتيمتر نما شعر سمر في هذه الأشهر الثلاثة؟



2. معطى مكعب نرد موزون على كل واحد من جهات المكعب مكتوب الارقام 1, 2, 3, 4, 5, 6. حيث على كل وجه مكتوب رقم مختلف ركان يرمي المكعب مره واحده.
- أ. ما الاحتمال ان ينتج الرقم 2؟
- ب. فلاح يرمي المكعب مرتين ما الاحتمال ان بالمرتين ينتج الرقم 4؟
- ت. فلاح وركان يلعبان بلعبه حيث كل واحد منهما يرمي المكعب مرتين ركان غلب باللعبه إذا بإحدى المرات الاولى او الثانية ينتج الرقم اثنين وبالمرة الاخرى ينتج الرقم اربعة فلاح يغلب إذا كان الناتج في المرتين هو الرقم خمسة هل يوجد لدى اللاعبين نفس الاحتمال بالفوز باللعبه؟

عقود التواجد في المستوى والفراغ

3. حسن خبز كعكه في قالب دائري طول راديوه القالب هو 14 سم
- ا. جد مساحة قاعده القالب.

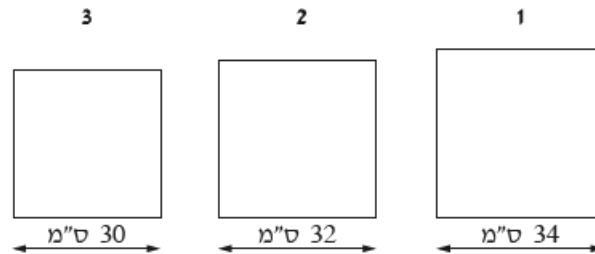


حسن غطى القسم العلوي للكعكة. القسم المركزي للكعكة (المساحة الرمادية بالرسم) غطاها بالشوكولا وغطى باقي الكعكة (المساحة البيضاء بالرسم) غطاها بالكريمة

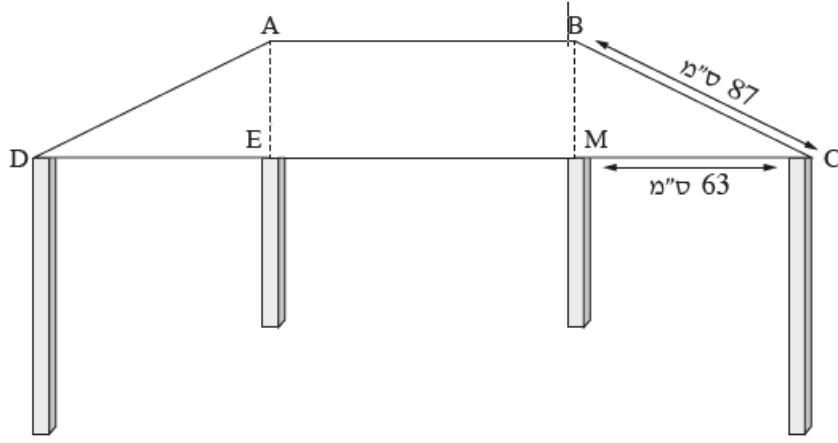
المساحة المغطاة بالشوكولا هي بصوره دائرة ذات راديوه 8 سم.

- ب. 1. جد مساحة الكعك المغطى بالشوكولا
2. جد مساحة الكعك المغطى بالكريمة.

- سمر ايضا خبزت كعكه في قالب دائري قطر الكعكة التي خبزتها سمر أكبر ب 20% من قطر الكعكة التي خبزها حسن سمر ارادت ان تقدم الكعكة التي خبزتها على صينييه مربعه الشكل.
- ت. الرسوم التي امامك 1 - 3 تصف صواني بأحجام مختلفة. اختر من أحد الرسوم التالية صينييه ملائمه للكعكة التي خبزتها سمر.



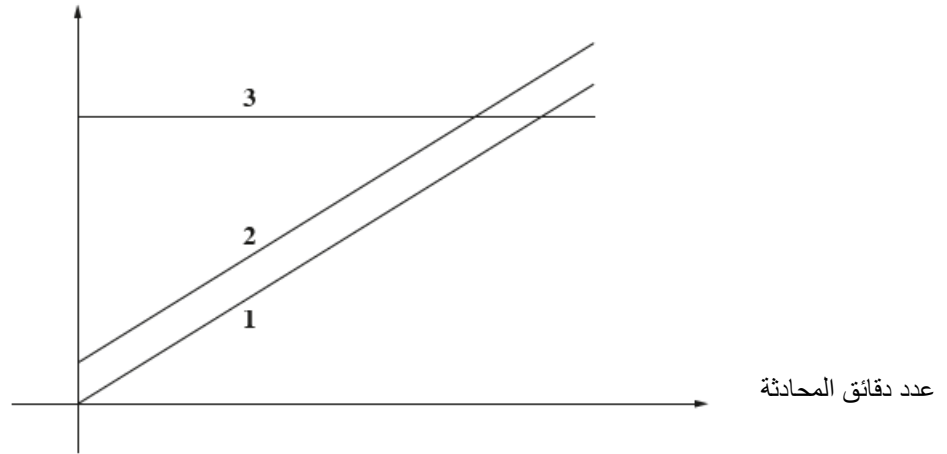
4. بنى هاني طاولة بشكل شبه منحرف متساوي الساقين $ABCD$ ($AB \parallel CD$).
النقاط E و M موجودات على القاعدة سي دي حيث ان الشكل الرباعي $ABME$ هو مستطيل (انظر الرسم)
معطى ان طول الضلع BC هو 87 سم وطول القطعة MC هو 63 سم
ا. جد طول القطعة BM .
معطى ان طول الضلع DC هو 2.01 أمتار.
ب. جد طول القطعة EM .
ت. جد مساحة المستطيل $ABME$.
المستطيل $ABME$ ملون باللون الاحمر.
ث. بكم ضعف مساحة الطاولة $ABCD$ أكبر من المساحة الملونة باللون الأحمر.



عقود المال والاقتصاد

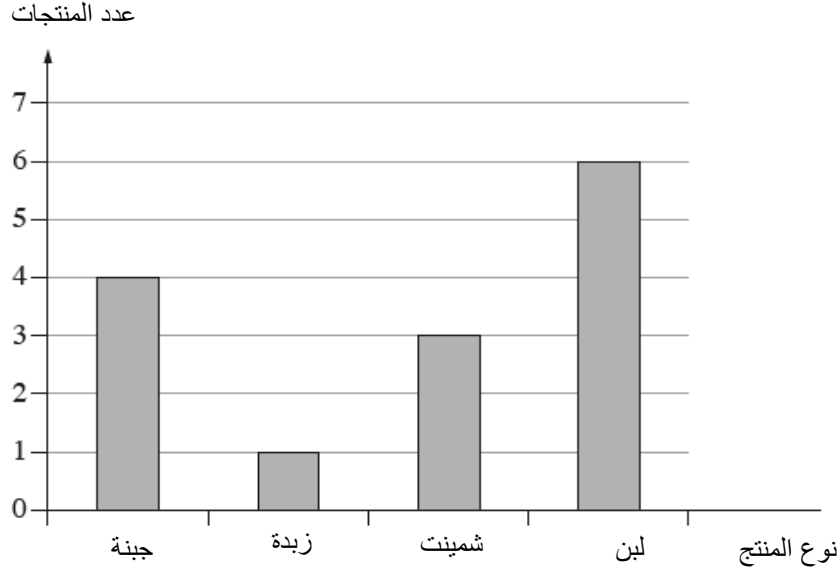
5. لين والين تخططان للسفر لخارج البلاد كل واحد منهما اشترت رزمة اتصالات بمسار مختلف لين اشترت رزمة 100 دقيقة ودفعت عليها 130 شافل لين استعملت كل ال 100 دقائق مكالمات بالرزمة التي اشترتها أ. كم شافل دفعت لين ثمن الدقيقة الواحدة.
- الين اشترت رزمة مكالمات غير مشروطه بعدد الدقائق ودفعت ثمن هذه الرزمة مره واحده بمبلغ وقدره 10 شواقل اضافاه الى ذلك دفعت الين 1.5 شافل ثمن كل دقيقه محادثه قامت بها. باليوم الاول من الرحلة الين تحدثت لمدته 12 دقيقه بالرزمة التي اشترتها
- ب. كم شافل دفعت الين ثمن 12 دقيقه محادثه بالإضافة الى المبلغ الذي دفعته مره واحده امامك رسم بياني وبه 3 رسوم بيانيه

سعر الرزمة بالشواقل



- ت. حدد اي من الرسوم البيانية من 1 - 3 يصف الرزمة التي اشترتها لين واي الرسوم البيانية يصف الرزمة التي اشترتها الين.
- ث. جد عدد الدقائق التي تحدثت بها الين إذا عرفنا ان المبلغ الذي دفعته يساوي للمبلغ الذي دفعته لين في رزمتها.

6. امامك رسم اعمده يصف عدد منتجات الحليب التي اشترتها عائلة سعيد بالاسبوع حسب نوع المنتج.



أ. كم عدد منتجات الحليب الكلي الذي اشترته عائلة سعيد في الاسبوع؟

ب. من بين منتجات الحليب ما هو منوال المنتجات الذي اشترته عائلة سعيد؟

امامك جدول اسعار لمنتجات الحليب التي اشترتها عائلة سعيد

المنتج	لبن	شمينت	زبدة	جبنة
سعر الوحدة	6	4	9	5

ت. احسب معدل الاسعار لمنتجات الحليب التي اشترتها عائلة سعيد

عائلة سعيد قررت انه ببداية من الاسبوع القادم سوف تشتري اثنين جبنة اضافيه بكل اسبوع

ث. هل سيتغير معدل منتجات الحليب التي اشترتها عائلة سعيد ابتداء من الاسبوع القادم هل

سيكبر ام سيصغر اشرح.

بالنجاح