

رياضيات

3 وحدات تعليمية – النموذج الأول (المنهاج الجديد)

تعليمات

- مدة الامتحان: ساعة ونصف.
- مبنى الامتحان: في هذا الامتحان 6 أسئلة. لكل سؤال 20 علامة. يُسمح لكم الإجابة، بشكل كامل أو جزئي، عن عدد أسئلة كما تشاؤون لكن مجموع الدرجات التي تستطيعون تجميعها لن يزيد عن 100
- مواد مساعدة يُسمح استعمالها:
- حاسبة غير بيانّية. لا يُسمح استعمال إمكانيّات البرمجة في الحاسبة التي توجد فيها إمكانيّة برمجة استعمال الحاسبة البيانّية أو إمكانيّات البرمجة في الحاسبة قد يؤدي إلى إلغاء الامتحان.
- (لوائح قوانين) مرفقة.
- تعليمات خاصة:
- لا داعي لنسخ السؤال، يكفي كتابة رقم السؤال.
- حل كل سؤال على صفحة جديدة. اكتب في الدفتر كل مراحل الحل. وايضًا الحسابات التي حسبتها بواسطة آلة حاسبة.
- عليك شرح كل مراحل الحل بالتفصيل وبطريقة مرتبة وواضحة. عدم الشرح قد يؤدي الى تنقيص علامات او الغاء الامتحان.

عليك الكتابة فقط في دفتر الامتحان، اكتب مسودة على رأس صفحات المسودة. كتابة مسودة خارج دفتر الامتحان قد تؤدي الى الغاء الامتحان.

الأسئلة في هذا النموذج مكتوبة بصيغة الجمع، لكن على كل طالبة وطالب حل الأسئلة بشكل فردي.

بالنجاح.

الأسئلة

في هذا الامتحان 6 أسئلة. لكل سؤال 20 علامة. يُسمح لكم الإجابة، بشكل كامل أو جزئي، عن عدد أسئلة كما تشاؤون لكن مجموع الدرجات التي تستطيعون تجميعها لن يزيد عن 100.

عنفود المجتمع والعلوم

1. على رف مكتبة يوجد كتب ب 3 لغات. يوجد على الرف 100 كتاب.

40 كتاب بالإنجليزية، 35 بالفرنسية وباقي الكتب بالإيطالية.

اختر بشكل عشوائي كتاب واحد من الرف.

أ. ما الاحتمال ان يكون الكتاب الذي تم اختياره باللغة الإيطالية؟

نختار بشكل عشوائي كتاب واحد عن الرف ثم نعيده.

نختار بعدها كتاب اخر بشكل عشوائي.

ب. ما الاحتمال ان يكون الكتابين الذي تم اختيارهما باللغة الإنجليزية؟

ت. ما الاحتمال ان يتم اختيار كتابين بنفس اللغة؟

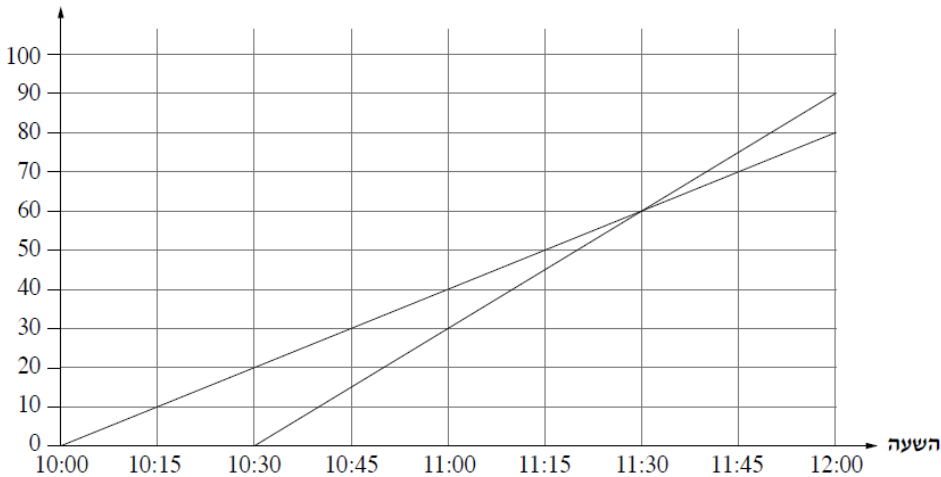
ث. ما احتمال ان يتم اختيار كتابين بلغات مختلفة؟

2. سفينة أ والسفينة ب تخرجان معا من الميناء للبحار بالبحر. السفينتان ابحرتا بنفس الطريق المستقيم.

الرسوم البيانية التي امامك تصف بعد كل سفينة عن الميناء حسب الزمن.

كان هناك تصليح في السفينة ب ولذلك خرجت بعد السفينة أ.

مרחק מן המרינה
בק"מ



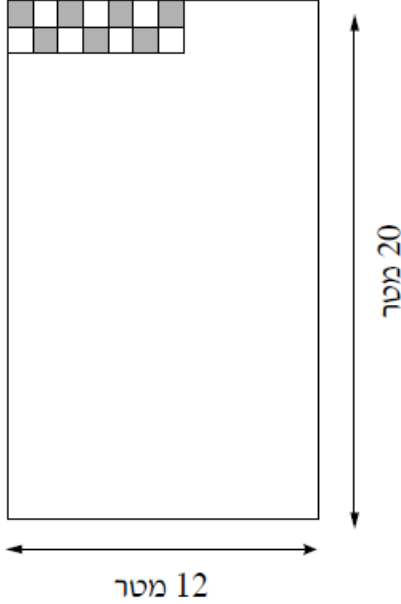
أ. أي ساعة خرجت السفينة أ من الميناء واي ساعة خرجت السفينة ب؟

ب. ما هو البعد بين السفينتين الساعة 11:00؟

ت. كم كان بعد كل سفينة من وقت ابحارها وحتى الساعة 12:00؟

ث. أي من السفينتين أسرع؟ اشرح.

عنقود التواجد في المستوى والفراغ



3. أرضية قاعة المدرسة مرصوفة بالبلاط المربع الرمادي والبلاط المربع الأبيض. طول كل جانب من جوانب البلاط المربع (رمادي أو أبيض) هو 0.2 متر.

يتم وضع البلاط بالتناوب: الرمادي والأبيض والرمادي وهلم جرا.

أ. (1) ما هي مساحة البلاط الواحد؟

(2) ما هي المساحة التي تغطيها 10 بلاطات

تبلغ أبعاد أرضية القاعة المستطيلة 12 مترا في 20 مترا، كما هو موضح في اللوحة.

ب. احسب المساحة الأرضية للقاعة.

ج. بعض البلاط الرمادي وبعض البلاط الأبيض اللازمة للأرضيات الطابق بأكمله من القاعة؟

سعر كل بلاطة رمادية 4 شيكل، وسعر كل بلاطة بيضاء 3 شيكل.

ث. كم عدد الشواغل إجمالاً الذي سيكلف كل البلاط اللازم لبلاط

أرضية القاعة؟

4. في دراجات السيرك، يبلغ طول نصف قطر العجلة الأمامية الكبيرة 0.4 متر، وطول نصف قطر العجلة الخلفية (الصغيرة) 0.1 متر، انظر الرسم.

أ. ما محيط العجلة الأمامية، وما محيط العجلة الخلفية لهذه الدراجة؟

ركب البهلوان دراجة السيرك هذه. يوم الأحد أثناء الركوب، دارت

العجلة الخلفية 100 مرة.

ب. كم مترا ذهب البهلوان في ركوب الدراجة يوم الأحد؟

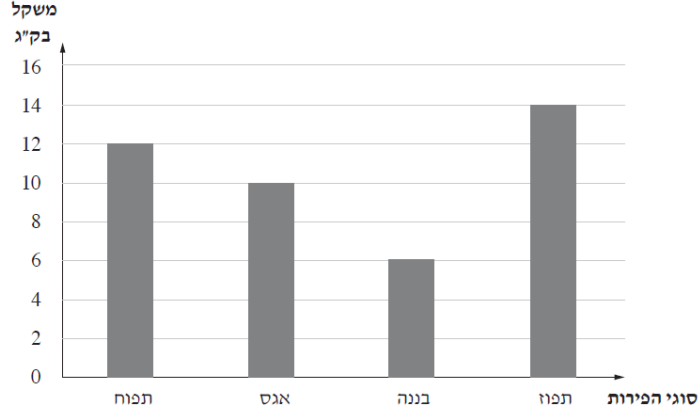
يوم الاثنين، ركب البهلوان الدراجة على طول طريق طوله 628 مترا.

ت. كم عدد المنعطفات (تقريباً) التي استدارتها العجلة الأمامية للدراجة أثناء الركوب يوم الاثنين؟



ענפוד המל ואלאقتصاد

5. אשטרי סאבב מועמ ארבעה אנוע מן الفاكهة. إليك مخطط شريطي يمثّل أنواع الفواكه. حسب وزنهم بالكيلوغرام.



- א. כמ קילוגרם מן الفاكهة في المجموع اشترى صاحب المطعم
ב. ما هي الفاكهة الشائعة؟ ما هو منوالها؟
يمثل الجدول أدناه السعر بالشيكل لكل 1 كجم من كل نوع من الفاكهة التي يشتريها صاحب المطعم

أنواع الفاكهة	برتقال	موز	كمثرى	تفاح
سعر (شیکل) 1 كجم	8	9	10	7
وزن الفاكهة بالكيلوغرام				

ت. انسح الجدول إلى دفترک. أكمل الجدول وزن الفاكهة بالكيلوجرام التي اشترها صاحب المطعم، وفقا للمخطط الشريطي.

- ث. كم دفع صاحب المطعم مقابل كل الفاكهة التي اشترها؟
ج. ما هو معدل نفقات صاحب المطعم ل 1 كجم من الفاكهة؟

امتحان بجروت
موعد ب صيف 2022
نموذج رقم 35172

6. الشركة أ والشركة ب هما شركتان لتأجير السكوتر الكهربائي. عرض سعر استخدام سكوتر يختلف في كل منها

من الشركات:

الشركة أ – 1 ش.ج. لكل دقيقة سفر.

الشركة ب – 5 شيكل لاستئجار السكوتر، و0.6 شيكل لكل دقيقة سفر.

يريد ساغي استئجار دراجة بخارية ليقودها من منزله إلى المدرسة. وقت السفر 10 دقائق.

أ. 1) كم سيدفع ساري مقابل هذه الرحلة، إذا اختار الشركة أ؟

2) كم سيدفع ساري لهذه الرحلة، إذا اختار الشركة ب؟

كل صباح، يقود نعيم سيارته من البيت إلى المدرسة على دراجة نارية يستأجرها من الشركة "ب"، ويدفع 23 شيكل لهذه الرحلة .

ب. ما هو وقت تنقل نعيم من المنزل إلى المدرسة؟

ضع علامة المقطوعة الدقائق عدد على على السكوتر باستخدام x ، وحدد السعر الإجمالي لركوب واحد على السكوتر y باستخدام .

ج. أي التعابير I إلى III من أدناه يصف سعر ركوب سكوتر واحد في الشركة (أ)، وأيها يصف السعر الإجمالي لرحلة واحدة في الشركة (ب)؟ اشرح إجابتك.

$$y = 10 + 0.6x \text{ .i}$$

$$y = 5 + 0.6x \text{ .ii}$$

$$y = x \text{ .iii}$$